

報道関係者各位

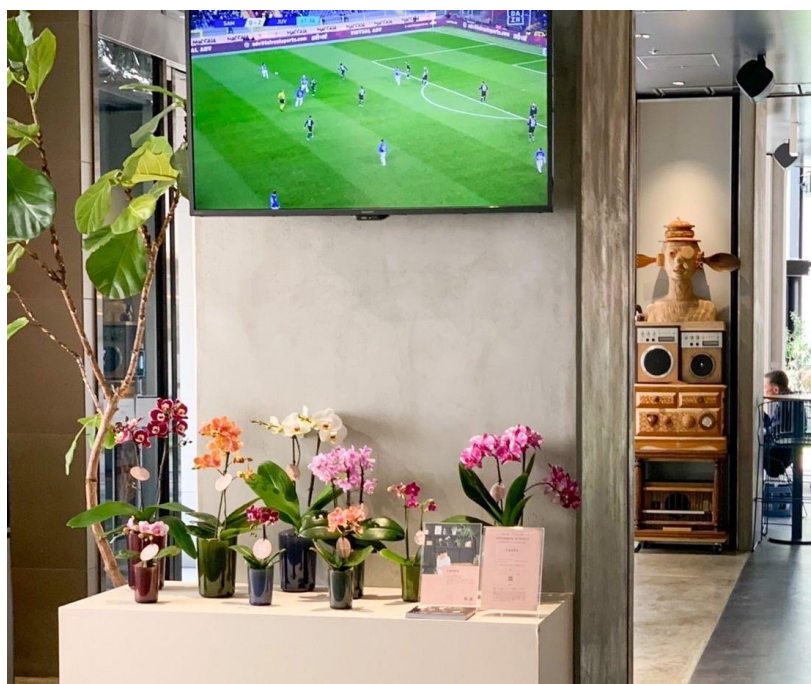
【sequence SUIDOBASHI × 小さな胡蝶蘭“ranto”】
ホテル滞在に小さな幸せと華やかさを。ミディー胡蝶蘭でホテル空間を彩るイベント
+flowers project at sequence SUIDOBASHI produced by ranto.
期間限定コラボレーションを開催中

株式会社三井不動産ホテルマネジメント(本社:東京都中央区)は、2022年3月30日まで、「sequence SUIDOBASHI」(所在地:東京都千代田区)にて、国内最大級のミディー胡蝶蘭の栽培・販売を行う有限会社椎名洋ラン園(本社:千葉県旭市)とコラボレーションし、「+flowers project at sequence SUIDOBASHI produced by ranto.」を開催しております。

本イベントでは、「あなたらしく彩り、ずっと華やかに」をコンセプトとする椎名洋ラン園のオリジナルミディー胡蝶蘭“ranto”で、ロビーや客室(12室)を装飾し、ホテル内において「花の空間」を演出いたします。

また、3月26日・3月27日には1階カフェスペースにおいて、“ranto”のPOP UP STOREをオープン。ミディー胡蝶蘭を実際に手に取ってご覧いただくことができ、ご購入も可能です。

春の季節、小さな胡蝶蘭“ranto”で、日常の中に「小さな幸せと華やかさ」を、お届けいたします。



sequence SUIDOBASHI 1階ロビー

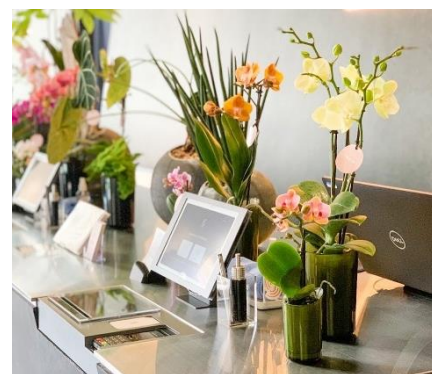
■ 「+flowers project at sequence SUIDOBASHI produced by ranto.」概要
ロビーやカフェスペースの空間をはじめ12室の客室を“ranto”で彩るほか、1階カフェスペースにてポップアップストアを期間限定でオープンいたします。

1. ロビー装飾

- ・開催場所: sequence SUIDOBASHI 1階 ロビー
- ・開催期間: 2022年3月14日～3月30日

2. コラボレーションルーム

- ・対象施設: sequence SUIDOBASHI(東京都千代田区)
- ・宿泊期間: 2022年3月25日チェックイン分～3月27日チェックアウト分まで



1階フロント

3. “ranto” ポップアップストア

- ・開催場所: sequence SUIDOBASHI 1階 KANPAI TERRACE
- ・開催期間: 2022年3月26日 9:00~20:00
3月27日 9:00~18:00

【注意事項】

※客室内の花をお持ち帰りいただくことはできません。

※ホテル内は現金でのお支払いはできません。「クレジットカード」「一部QR決済(ALIPAY・WeChat・LINE Pay・PayPay)」のみの取り扱いとなります。



1階カフェスペース(ポップアップストア)

■ranto について

rantoは「あなたらしく彩り、ずっと華やかに」をコンセプトとした小さな胡蝶蘭です。有限会社椎名洋ラン園独自開発によるオリジナルポットにより、月に1~2回の水やりで2~3ヶ月間、花が咲き続けます。リビングや寝室、キッチンなどで生活を共にすることで、豊かなおうち時間を提供する商品です。



ranto 公式サイト
<https://sheena.ranran.co.jp/ranto/>



ミディー胡蝶蘭“ranto”

【添付資料①】「sequence」ブランドコンセプトと施設概要

「sequence」は“やさしいつながり”という理念のもと、「SMART」「OPEN」「CULTURE」を3つの軸に、ゲストに“自由な時間と、過ごし方”を提供します。

(1) SMART : 気の利いた、心豊かになれる時間

- ・チェックイン17時/翌日14時チェックアウトで自由に過ごせる時間を拡張
- ・衛生管理につながる顔認証システムによるセルフチェックイン
- ・使い捨てを減らす取り組みとして再利用素材や脱プラスチック備品の積極的採用による地球環境への配慮

(2) OPEN : 誰にでも開かれた空間

- ・屋外とつながる開放的なカフェやレストラン、共用空間

(3) CULTURE: その街ならではの文化を楽しむ体験

- ・スタッフは心地よい距離感でゲストに寄り添い、滞在をサポート
- ・地域のクリエイターの感性に触れるアート展示やイベントの実施など

sequence MIYASHITA PARK

JR渋谷駅徒歩約7分の場所に位置する、公園、商業施設、宿泊施設が一体となったミクストユース型プロジェクト「MIYASHITA PARK」内に立地。公園の心地良い雰囲気そのままホテル内に広がります。

所在地 : 東京都渋谷区神宮前6-20-10 MIYASHITA PARK North

客室数 : 240室



sequence MIYASHITA PARK
(外観)

sequence SUIDOBASHI

水道橋エリアで堪能したエンターテインメントの余韻をそのままに、その瞬間を引き続き楽しめるホテル。パブリックビューイングスクリーンを設けたオープンテラスでご飲食をお楽しみいただけます。

所在地 : 東京都千代田区神田三崎町2-22-17

客室数 : 119室



sequence SUIDOBASHI
(外観・オープンテラス)

sequence KYOTO GOJO

五条駅・四条駅至近、観光都市京都の中心部に位置する、京都の歴史をコンテンツポラリーにアレンジしたホテル。体験型温浴施設「THE BATH & THE SAUNA」では、新たなリラクゼーションタイムをお楽しみいただけます。

所在地 : 京都府京都市下京区五条烏丸町409番

客室数 : 208室



sequence KYOTO GOJO
(THE BATH & THE SAUNA)

ブランドサイト:<https://www.sequencehotels.com/>

【添付資料②】 三井不動産ホテルマネジメントの衛生に関する取り組み

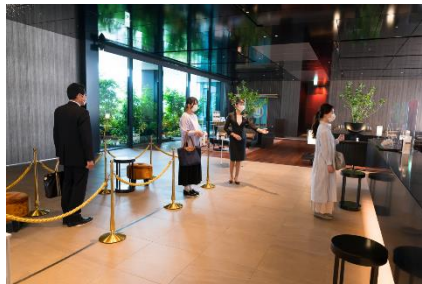
「ザ セレスティンホテルズ」「三井ガーデンホテルズ」「sequence」におきましては、かねてより「記憶に残るホテルになる」の経営理念のもと、「安心」「安全」「健康」を第一に、ニューノーマル社会における新たなホテルの在り方を追求し、これまで以上に、お客様とホテルスタッフの「安全」と「健康」に努めることで、「安心」してお過ごしいただけるホテルを目指してまいります。ご理解・ご協力のほど、よろしくお願い申し上げます。

当面の間、弊社が運営する「ザ セレスティンホテルズ」「三井ガーデンホテルズ」「sequence」におきましては、以下のHPに掲載の通りに対応を行ってまいります。

<https://corp.gardenhotels.co.jp/hygiene/>



入館、館内施設利用時の検温と消毒



フィジカルディスタンスの確保



自動チェックイン機導入による接触軽減



客室内の消毒と抗菌対策の徹底



大浴場の利用制限と客室のテレビモニターで利用状況の確認



フィットネスなどパブリックスペースの人数制限と消毒の徹底



レストラン店内のアクリルボード設置とマスク・手袋着用の徹底(ビュッフェ)



レストラン店内ではマスクケースをご用意



スタッフの体調管理の徹底

※対策の詳細はホテルの設備状況によって異なります。

※施設によって、朝食ビュッフェの提供を停止しています。詳細は各ホテルのホームページをご確認ください。

※画像はイメージです。

■エコラボ(Ecolab)について

エコラボ(Ecolab)は世界 170 カ国、40 以上の業界において、水、衛生、感染防止のソリューションとサービスのグローバルリーダーです。株式会社三井不動産ホテルマネジメントが運営する「ザ セレスティンホテルズ」「三井ガーデンホテルズ」「sequence」におきましては「新オペレーションガイドライン」の策定にあたって、衛生および感染防止ソリューションをグローバルで牽引するエコラボ社による信頼性の高いノウハウと科学的アプローチを清掃手順・衛生管理に取り入れております。詳しくはこちら <https://www.ecolab.com>



【添付資料③】「三井不動産9BOX感染対策基準」について

当社グループでは、これまでも施設ごとに新型コロナウイルス感染対策を徹底してまいりましたが、今後新たな変異株が流行した場合においても安心して当社グループの施設をご利用いただくために、医学的・工学的知見に基づくわかりやすい感染対策が必須と考え、グループ共通の「三井不動産9BOX感染対策基準」を策定しました。当社グループはオフィスビル、商業、ホテル、リゾート、ロジスティクス、住宅等、多様な施設を展開しており、当社グループだけでなく社会全体で共有しやすい項目として提示することで、社会共通の課題解決に貢献したいと考えています。

当社は引き続き、安心・安全な街づくりを通して持続可能な社会の実現に取り組んでまいります。

※参考リリース：

https://www.mitsuifudosan.co.jp/corporate/news/2021/1001_01/

三井不動産 感染対策基準



—報道関係のお問い合わせ先—
株式会社三井不動産ホテルマネジメント クオリティマネジメント部 後藤・成宮
03-3548-0337

—宿泊に関するお問い合わせ先—
sequence SUIDOBASHI
03-3222-3131