

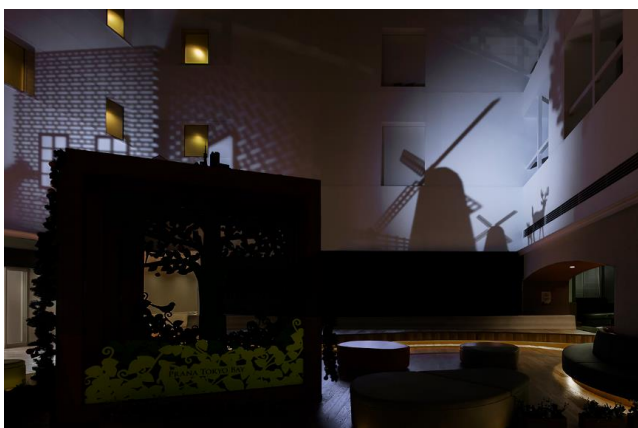
「三井ガーデンホテルプラナ東京ベイ」にて
アートユニット「パーフェクトロン」制作
「光と影のインスタレーション・アート」を展示開始

ご宿泊者には、影絵遊びのできる「グリーティングカード」をプレゼント！

株式会社三井不動産ホテルマネジメント(本社:東京都港区東新橋)が運営する三井ガーデンホテルプラナ東京ベイ(千葉県浦安市)は、2015年7月に全館リニューアルオープンいたしました。そしてこの度、光と影のインスタレーション・アート(※)「trip into the shadow -ここからここへ-」を、プラナ・ロビーの吹抜け壁面にて常設展示いたします。また、今回の展示開始を記念して、ご宿泊者には、影絵遊びのできる「グリーティングカード」をプレゼントいたします。

このアート作品は、光と影をモチーフとした作品を数多く発表しているアートユニット「パーフェクトロン」に制作いただきました。ロビー中央にあるアートオブジェ「プラナ・ツリー」上に設置したミニチュア立体模型と360°回転する光源との位置関係によって、影の形状や大きさ、動くスピードに変化が生まれ、幻想的なアニメーションが高さ15メートルの吹抜け壁面に映し出されます。チェックイン時やロビーでの寛ぎの時間に、光と影の織りなす独特の世界観をお楽しみいただけます。

◆「trip into the shadow -ここからここへ-」



ロビー吹抜け壁面に浮かび上がる光と影のアート



プラナツリーの上部に置かれたミニチュア模型。
光があたると、数十倍の大きさの影となって動き出す。

◆上演時間

17:00~24:00の毎時0分、20分、40分上演開始(1回:約3分30秒) ※変更の場合あり

◆ご宿泊者様へのプレゼント

ご宿泊いただいたお客様へ、影絵遊びのできる「グリーティングカード」を
チェックイン時にプレゼントいたします。(1室につき1枚)

※2015年12月23日以降にご宿泊のお客様対象、限定10,000個。

※なくなり次第終了となります。



スマホのフラッシュライト等で
影絵遊びのできる「グリーティングカード」

一本件に関する報道関係お問合せ先
(株)三井不動産ホテルマネジメント 広報ブランド部 担当:重田 寿江(しげた ひさえ)
E-mail:hshigeta@gardenhotels.co.jp TEL:03-5777-1485

(※)インスタレーション・アートとは

据え付け、取付け、設置の意味から転じて、展示空間を含めて作品とみなす手法を指す。彫刻の延長として捉えられたり、音や光といった物体に依拠しない素材を活かした作品や、観客を内部に取り込むタイプの作品などに適用される。(出典:アートスケープ)

◆パーフェクトロン (Perfektron)

生活と実験のためのアート・ユニット。

2001年に結成し、生活のなかに生まれる様々な疑問をかたちにする試みをおこなう。

テレビ番組「デザインあ」(NHK Eテレ)のコンテンツ制作にも参加するなど、多方面で精力的に活躍中。

◆『trip into the shadow-ここからここへ-』制作にあたって byパーフェクトロン

約3分30秒間の立体影絵によるショートトリップです。ロビー中央の「プラナ・ツリー」上に特殊な光源とミニチュア模型を配置して、会場に流れる風景を作りました。小さなレンガ造りの家から出発して、田園地帯、動物たちの森、湾岸都市、そして旧市街へと巡り巡って、また元の家に戻ってきます。住み慣れた場所から解き放たれるからこそ、旅は新鮮で驚きに満ちたものとなり、旅先での出来事は、自分たちそれぞれの住処や家族の大切さを再発見させてくれます。ご来館の皆さまの旅路の記憶と重ねあわせて、そんなことに思いを馳せていただけたら幸いです。

◆主な作品、美術展

- 2002年 《nosepathfinder》発表
- 2004年 《onebuttongame》シリーズ発表 於山口情報芸術センター（山口市）
- 2005年 個展「Studies for the Consumption」開催 於Galerie Lucy Mackintosh（ローザンヌ、スイス）
- 2006年 個展「COCOSOCOASOCO」開催 於Galerie Lucy Mackintosh（ローザンヌ、スイス）
- 2006年 《onebuttongame》シリーズ出品 於NTTインターコミュニケーション・センター（新宿区）
- 2012年8月 個展「ひかり・くうかん じっけんしつ」開催 於NTTインターコミュニケーション・センター（新宿区）
- 2013年～2014年 《inside out》「光のイリュージョン『魔法の美術館』～Art in Wonderland～」出品巡回
於上野の森美術館(台東区)、長野県信濃美術館(長野市)、熊本市現代美術館(熊本市)等
- 2013年2月 「デザインあ展」参加 《ごちゃませ文庫》等発表 於21_21 DESIGN SIGHT（港区）
- 2014年2月 「米展」参加《こめみくじ》於21_21 DESIGN SIGHT（港区）
- 2015年1月 「文化庁メディア芸術祭 愛知展」参加 《ごちゃませ文庫》於愛・地球博記念公園
地球市民交流センター（長久手市）
- 2015年2月 「単位展」参加 《りんごってどれくらい？》於21_21 DESIGN SIGHT（港区）



「cocosocoasocoここそこあそこ」2006.12～2007.01
cocosocoasoco（個展）LucyMackintoshGarally,
（ローザンヌ スイス）

「なかから・そとから」2012.08 ひかり・くうかん じっけんしつ
（個展）ICCギャラリーキッズプログラム（東京）

＜三井ガーデンホテルプラナ東京ベイについて＞

当ホテルは、全国18施設を展開する三井ガーデンホテルズのなかでも最大の客室数を誇り、2007年6月の開業以来、東京ディズニーリゾート®や首都圏へご旅行のお客様を中心に、延べ約380万人のお客様にご利用いただき、大変ご好評をいただいております。2015年7月の全館リニューアルでは、当ホテル名である“プラナ(生命力・息吹)”の原点に立ち返り、『五感を刺激するアーバンオアシス』をコンセプトに、客室フロア(客室および廊下)、ロビーエリアを中心に全館改装いたしました。



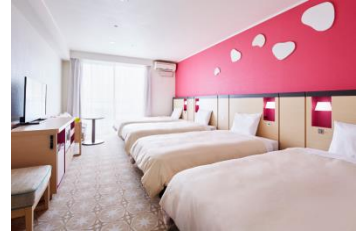
ホテル外観



ロビー



キッズロビー



バルコニーフォース

＜三井ガーデンホテルズについて＞

三井ガーデンホテルズは、全国で18ホテル(4,809室)を運営しており、2016年に京橋(東京)・名古屋に開業し、チェーン運営客室数が5,000室超となる予定です。「記憶に残るホテル」「感性豊かなお客様の五感を満たすホテル」という理念・ホテルコンセプトのもと、デザイン性の高さと機能性を備えた滞在空間に、ホスピタリティ溢れるサービスを提供する「ワンランク上の宿泊主体型ホテル」として展開しています。

北海道

三井ガーデンホテル札幌

京都

三井ガーデンホテル京都新町 別邸
三井ガーデンホテル京都三条
三井ガーデンホテル京都四条

大阪

三井ガーデンホテル大阪プレミア
三井ガーデンホテル大阪淀屋橋

岡山

三井ガーデンホテル岡山

広島

三井ガーデンホテル広島

熊本

三井ガーデンホテル熊本

宮城

三井ガーデンホテル仙台

千葉

三井ガーデンホテル柏の葉
三井ガーデンホテルプラナ東京ベイ
三井ガーデンホテル千葉

東京

三井ガーデンホテル銀座プレミア
ミレニアム 三井ガーデンホテル 東京
三井ガーデンホテル汐留イタリア街
三井ガーデンホテル四谷
三井ガーデンホテル上野
(仮称)京橋一丁目ホテル計画(約240室予定)
2016年開業予定

愛知

(仮称)三井ガーデンホテル名古屋(約300室予定)
2016年開業予定

会社概要

- 名称 株式会社三井不動産ホテルマネジメント
- 本社 〒105-0021 東京都港区東新橋二丁目14番1号 NBFコモディオ汐留4階
- 設立 1981年(昭和56年)5月8日
- 従業員数 450名(2015年7月1日現在)
- 資本金 4億9千万円(三井不動産株式会社全額出資)
- 代表者 足立 充
- 事業内容 ホテルの経営及び管理業、ホテル施設計画及び建築計画に関する指導、ホテル経営に関する情報の収集・処理及び分析、レストラン・バーの経営及び管理業、観光客に対するツアー情報提供及びホテルの斡旋業、不動産の売買・賃貸・管理及び運営業、酒類・煙草・印紙・切手の販売業、土産品・食料品・什器・日用品雑貨並びに新聞・雑誌等の販売及びその斡旋業、広告宣伝業、その他前各号に付帯する一切の事業