

【三井ガーデンホテル京都四条】
世界遺産・二条城 一口城主募金応援プラン
本日6月1日(水)販売スタート
～宿泊代金の一部を「二条城一口城主募金」※に寄附～

三井ガーデンホテル京都四条(京都市下京区西洞院通四条下ル妙伝寺町707-1 総支配人 西野博)は、今年度(2011年度)からおよそ20年の歳月をかけて実施される世界遺産・二条城の本格修理を支援する宿泊プランを本日6月1日(水)より下記の通り販売することといたしました。期間中、お客様が下記プランにて宿泊された場合、1泊1名あたり1,000円相当をホテルから元離宮二条城事務所に寄附いたします。今後も三井ガーデンホテル京都四条は、京都エリアの更なる活性化に向けて、地域との協力・連携を深めていく所存です。

※二条城一口城主募金

京都市では、世界遺産・二条城を次代へ保存・継承していくために、2011年度から約20年間で、国宝の二の丸御殿など28棟ある文化財建造物をはじめ、二条城内の歴史的建造物を対象とした本格修理事業の寄附金「二条城一口城主募金」(<http://www.city.kyoto.jp/bunshi/nijojo/bokin/bokintop.html>)を募っています。



<世界遺産・二条城一口城主募金応援プラン概要>

- | | |
|------------|------------------------------------------------------------------------------------------------------------|
| ■販売・宿泊期間 | 2011年6月1日(水)～2011年9月30日(金)宿泊分 |
| ■料金(税込) | 二条城入城引換券付 1室1名 ¥6,200～ 1室2名(1名あたり) ¥4,850～
二条城入城引換券無 1室1名 ¥5,600～ 1室2名(1名あたり) ¥4,250～ |
| ■特典 | 二条城一口城主オリジナルステッカー(1名1枚) |
| ■二条城一口城主募金 | 期間中、当プランの販売室数に応じて募金(人数×1,000円)を元離宮二条城事務所へ寄附いたします。 |

<添付資料> 二条城 本格修理事業内容/施設概要

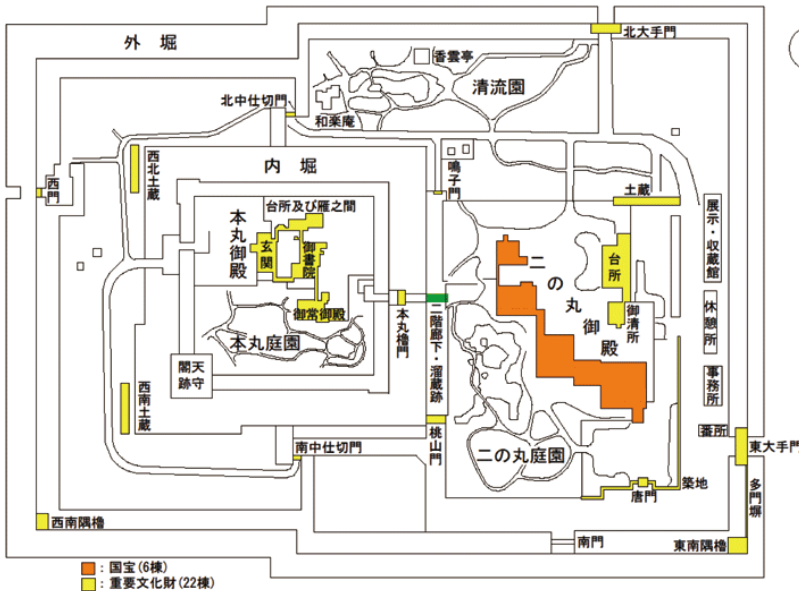
－本件および施設に関する報道関係お問合せ先－

(株)三井不動産ホテルマネジメント ストラテジーグループ 重田 寿江(しげた ひさえ)
電話 03-5205-3132 FAX 03-5205-3138
E-mail hshigeta@gardenhotels.co.jp

■二条城 本格修理事業について

京都市では、日本のみならず、世界共通の財産である世界遺産・二条城を次代へ保存・継承していくために、国宝・二の丸御殿をはじめとする文化財建造物等の本格修理を実施します。

今回の本格修理は、1603年徳川家康による築城以来の大修理であり、数多くの文化財等を有することから、多大な資金と年数が必要になります。



平成23年度からおよそ20年の歳月をかけ、28棟ある文化財建造物をはじめ、城内の歴史的建造物を中心に修理や整備を行います。



本丸御殿

本丸御殿(重要文化財)

玄関、御常御殿、御書院、台所及び雁之間の4棟からなり、離宮時代、御苑内にあった旧桂宮家から移築されました。耐震調査の結果により、平成19年より公開を休止しているため、公開再開に向け、本格的な補強工事が必要とされています。



二の丸御殿

二の丸御殿(国宝)

徳川家康による創建の後、寛永の大改築、明治期の離宮としての改装を経て今に伝わっています。京都市に下賜された後は、昭和24年～30年に大規模な維持修理が行われましたが、既に50年以上が経過し、壁や屋根をはじめとして大きな傷みが見られます。



二階廊下と溜蔵
(古写真)

二階廊下・溜蔵

後水尾天皇の行幸に備え、天皇が地上に降りることなく二の丸御殿から本丸御殿まで、内堀を渡って移動できるよう設けられていた建物で、その一部は、昭和5年まで存在していました。解体された部材は現在も城内に保存されており、ほぼ元通りの復原が可能であることがわかっています。

■三井ガーデンホテル京都四条(278室) 施設概要

住所 〒600-8472

京都市下京区西洞院通四条下ル妙伝寺町707-1

電話 075-361-5531

交通 地下鉄烏丸線「四条」駅より徒歩6分

阪急京都線「烏丸」駅より徒歩6分

施設 1階 フロント・ラウンジ「梢」・ガーデン浴場

2階 レストラン「音羽」・宴会場

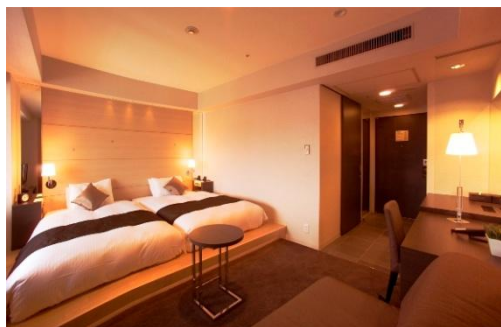
2～9階 客室



ロビー



ガーデン浴場



エグゼクティブツイン「ゆらり」



ツイン



レストラン「音羽」



宴会場